

Legenda:

## 1.1

63 dB(A)–1,5m od zařízení  
V=2000m<sup>3</sup>/h  
Nel=0,535 kW  
230V/50Hz  
m=23 kg

ČÍSLO ZAŘÍZENÍ

## · · POPIS ZAŘÍZENÍ



ODVODNÍ VENTILÁTOR

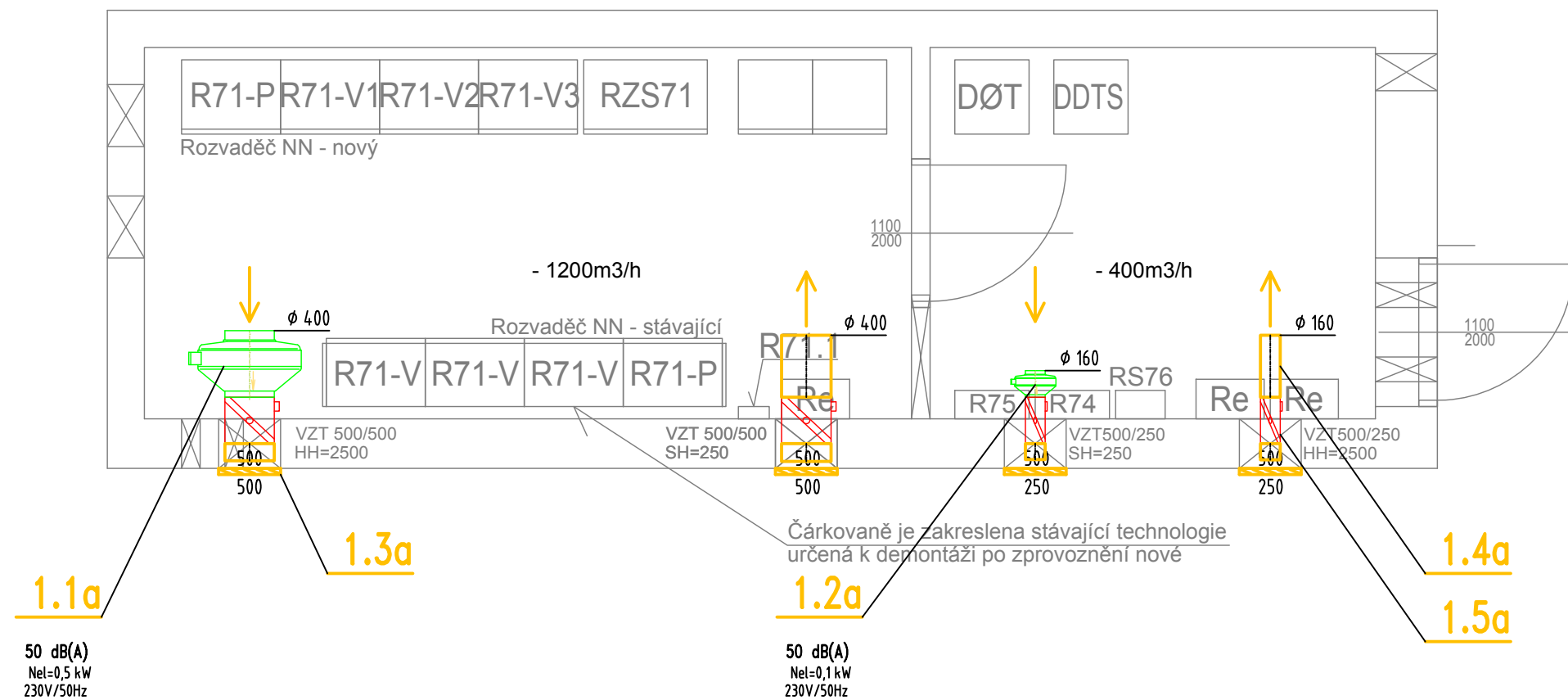
-1500 m<sup>3</sup>/h

ODVOD VZDUCHU 1500 M3/H

Poznámka:

Vzhľadom k charakteru stavby je nezbýhnúť nutné veškeré rozmery prúbžné ovšovať pŕmo na stavbš, zjšjnš trasy potrubí. Proto je nutno pŕedpokládat drobnš úpravu potrubí pŕmo na stavbš. Pŕípadnš zmnš konzultovat š zodpovedajmŕ projektantom. Prúchody potrubí požárními úseky stavba opatŕ požárními ucŕpškami. Stavba zhotoví revizní lávky a revizní otvory pro VZT zaŕízení.

## Dispozice severní podchod



## DOKUMENTACE PRO VÝBĚR ZHOTOVITELE

# VÝŠKOVÝ SYSTÉM Bpv

## SOUŘADNICOVÝ SYSTÉM S-JTSK

Číslo změny:	Obsah změny:	Datum změny:
01	-	-
02	-	-
03	-	-

Objednatel:



Správa železniční dopravní cesty, s.o.  
Sokolovská 278/1955  
190 00 Praha 9 - Libeň

Generální projektant:



SUDOP PRAHA a.s.  
Olšanská 1a, 130 80 Praha 3  
tel.: +420 267 094 111  
fax: +420 224 230 316  
e-mail: praha@sudop.cz

s.	Hlavní inženýr projektu:
----	--------------------------

3 | ING. JAROSLAVA ŠUDOVÁ

Architekt projektu:

10	
CZ	-

Zpracovatel části:

Coolplan Praha, s.r.o.  
Semonická 2838/34  
193 00 Praha 9 - Horní Počernice

Vedoucí střediska:	Odpovědný projektant SO, IO, PS:	Vypracoval:	Kontroloval:
Ing. Ondřej Kafka	Ing. Jaroslava Šudová	Ing. David Němec	Ing. David Němec

Název akce:

Číslo smlouvy:

16 412 206

Projektový stupeň	
-------------------	--

DVZ

## PRODLOUŽENÍ PODCHODU V ŽST. PRAHA HL.N.

Část.

	<i>Datum:</i>
--	---------------

11/2018

PS 350 ROZVODNY 0,4kV R51, R61, R71

D 35

Název přílohy
---------------

	<i>Měřítka:</i>
--	-----------------

Počet formátů:	
----------------	--

VZDUCHOTECHNIKA

1:5  
Číslo přílohy:

## DISPOZICE R71 - SEVERNÍ PODCHOD

2

DOKUMENT LZE UŽÍVAT POUZE VE SMYSLU PŘÍSLUŠNÉ SMLOUVY O DÍLO. ŽÁDNÁ JEHO ČÁST NEMŮŽE BÝT DLE ZÁKONA č.121/2000 Sb. KOPIÍROVÁNA NEBO JINÝM ZPŮSOBEM ROZŠÍŘOVÁNA. BEZ SOUHLASU SUDOP PRAHA a.s.